



# Projet d'Amélioration de la Productivité Agricole à Madagascar (PAPAM)

# OBJECTIF DU PROJET PAPAM

2

## Objectif général

- Renforcer la capacité des exploitants agricoles malgaches à développer la production et leurs revenus en intégrant les opportunités liées à l'agro-écologie

## Objectifs spécifiques du Projet PAPAM

- ❖ Développement des services d'appui aux agriculteurs et à leurs organisations (conseil, formation, investissements ...) par le renforcement du dispositif CSA/FRDA (Centre de Services Agricoles et Fonds Régionaux de Développement Agricole)
- ❖ Amélioration durable la productivité des exploitations agricoles

# OBJECTIFS du GSDM

## Objectif général du GSDM

- Promotion de l'Agro-écologie à Madagascar et appui au changement d'échelle de la diffusion

## Objectifs spécifiques du GSDM

- Promouvoir l'Agro-écologie au niveau national
- Accompagner le Projet PAPAM dans la mise en œuvre des actions en Agro-écologie

# RÉSULTATS ATTENDUS DU GSDM

4



La veille technique sur l'agro-écologie est assurée à l'échelle nationale



L'Agro-écologie est intégrée dans les politiques publiques et dans les réseaux de développement

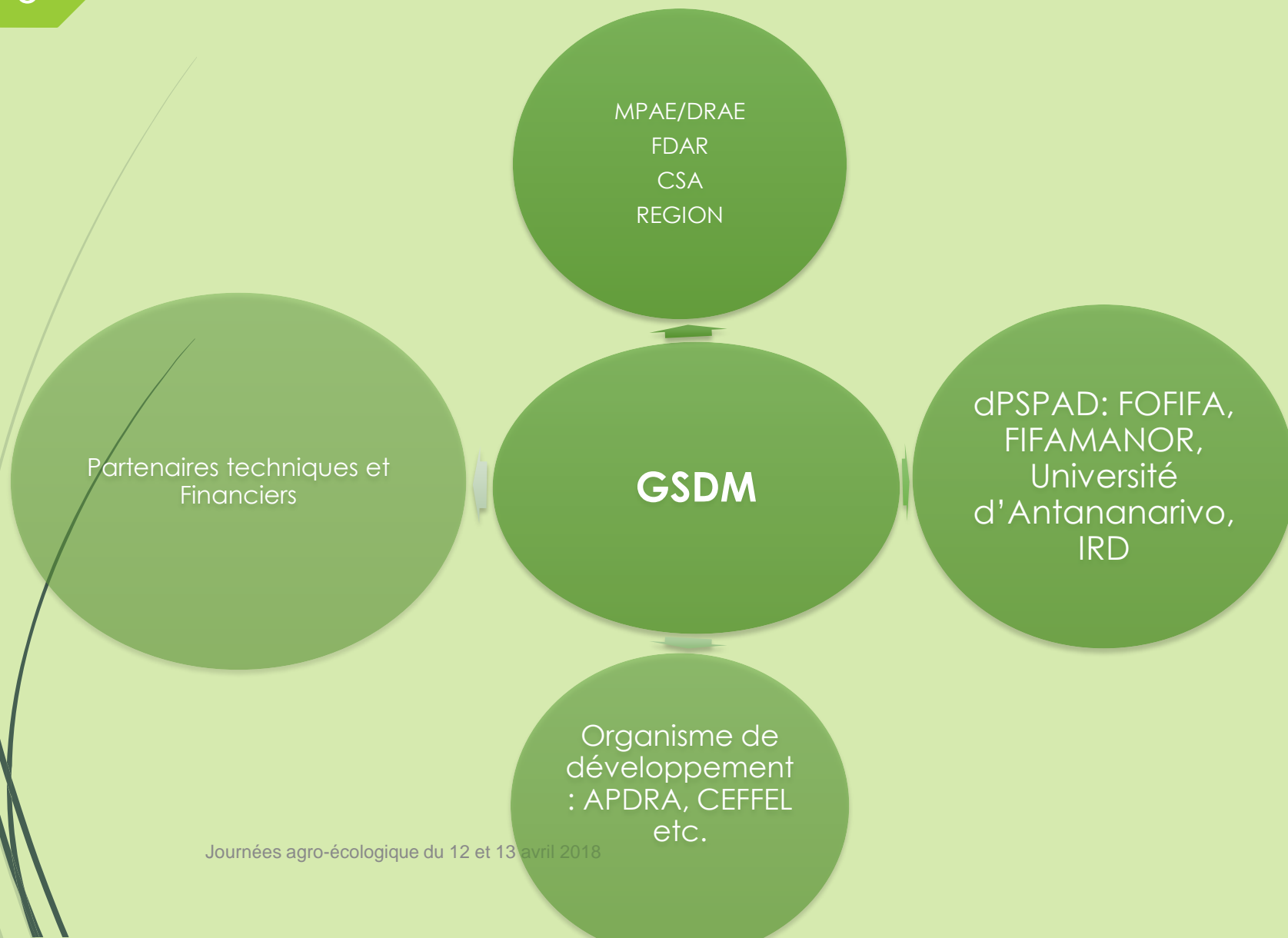


L'Agro-écologie est promue à large échelle et les sources de financement diversifiées



La gestion et la gouvernance des projets en Agro-écologie sont améliorées

# Rôle d'interface Recherche



# Développement de la formation en Agro-écologie à différentes échelles

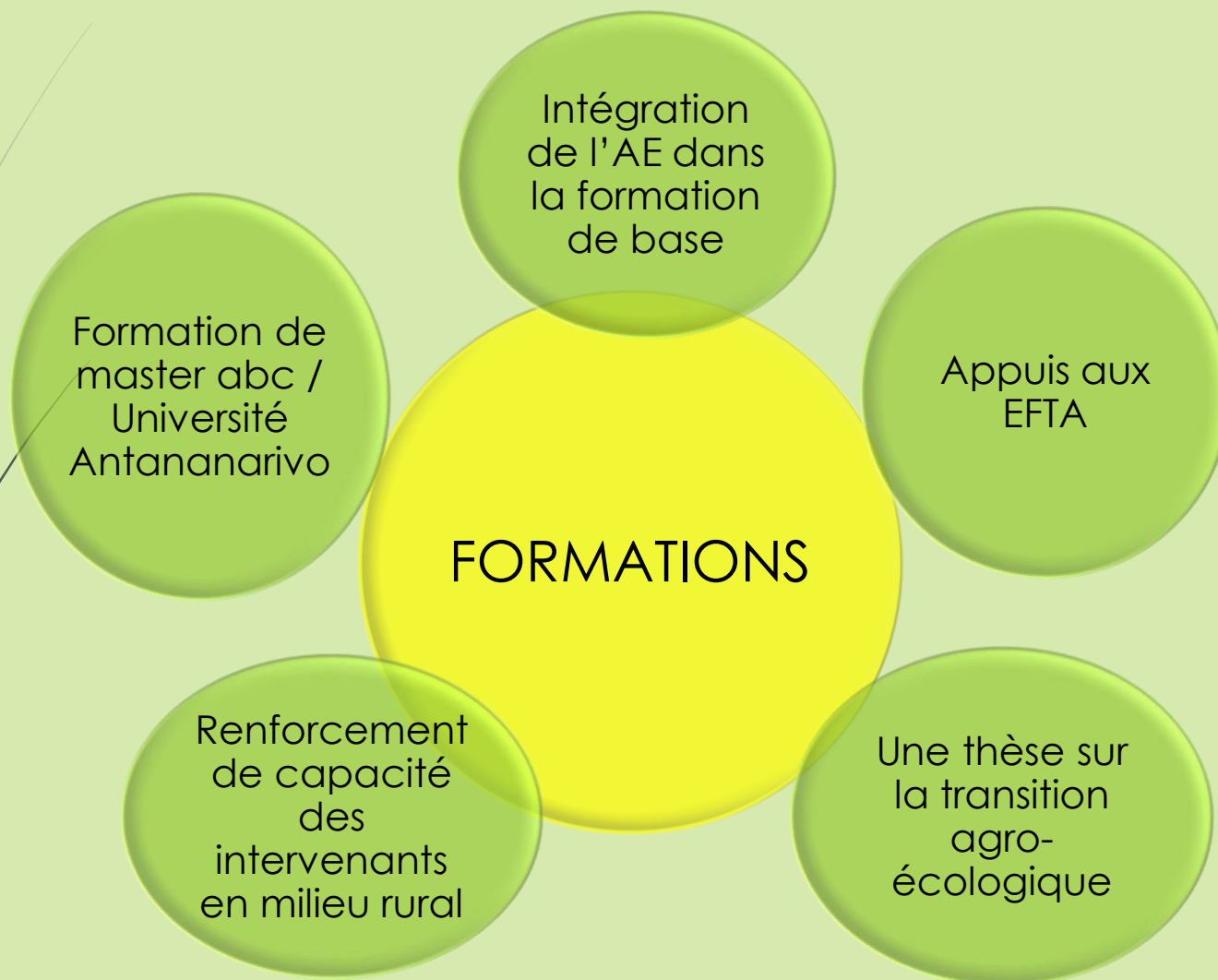
Réflexion sur l'intégration de l'AE dans la formation de base (Phase pilote)

Renforcement de capacité des intervenants en milieu rural

Mise en œuvre du référentiel de formation professionnelle de spécialisation en AE dans le cadre du SNFAR

# Développement de la formation en Agro-écologie à différentes échelles

7



# Intégration de l'AE dans la formation de base (Phase pilote)

Signature de convention entre Ministère de l'Éducation Nationale et GSDM

Choix de 6 écoles pilotes

charte d'engagement entre Office de l'Éducation de masse et de Civisme(OE MC) – GSDM-Établissement scolaire

Formation des enseignants de base + mise en place de champ école

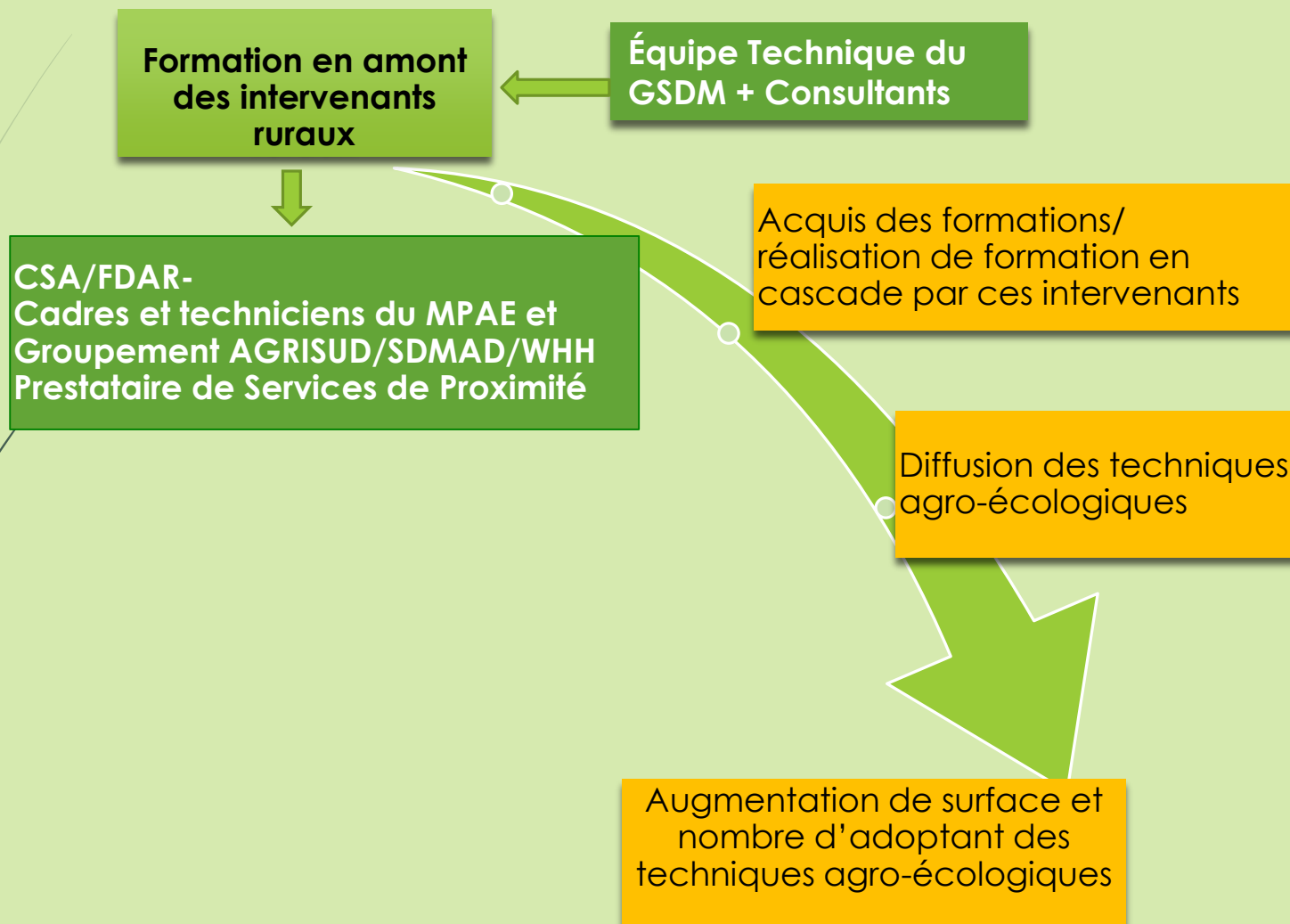
Formation des élèves + mise en place de champ école

Prise de conscience collective = élèves et parents



# Renforcement de capacité des intervenants en milieu rural

9



# Restructuration de la formation agricole et rurale

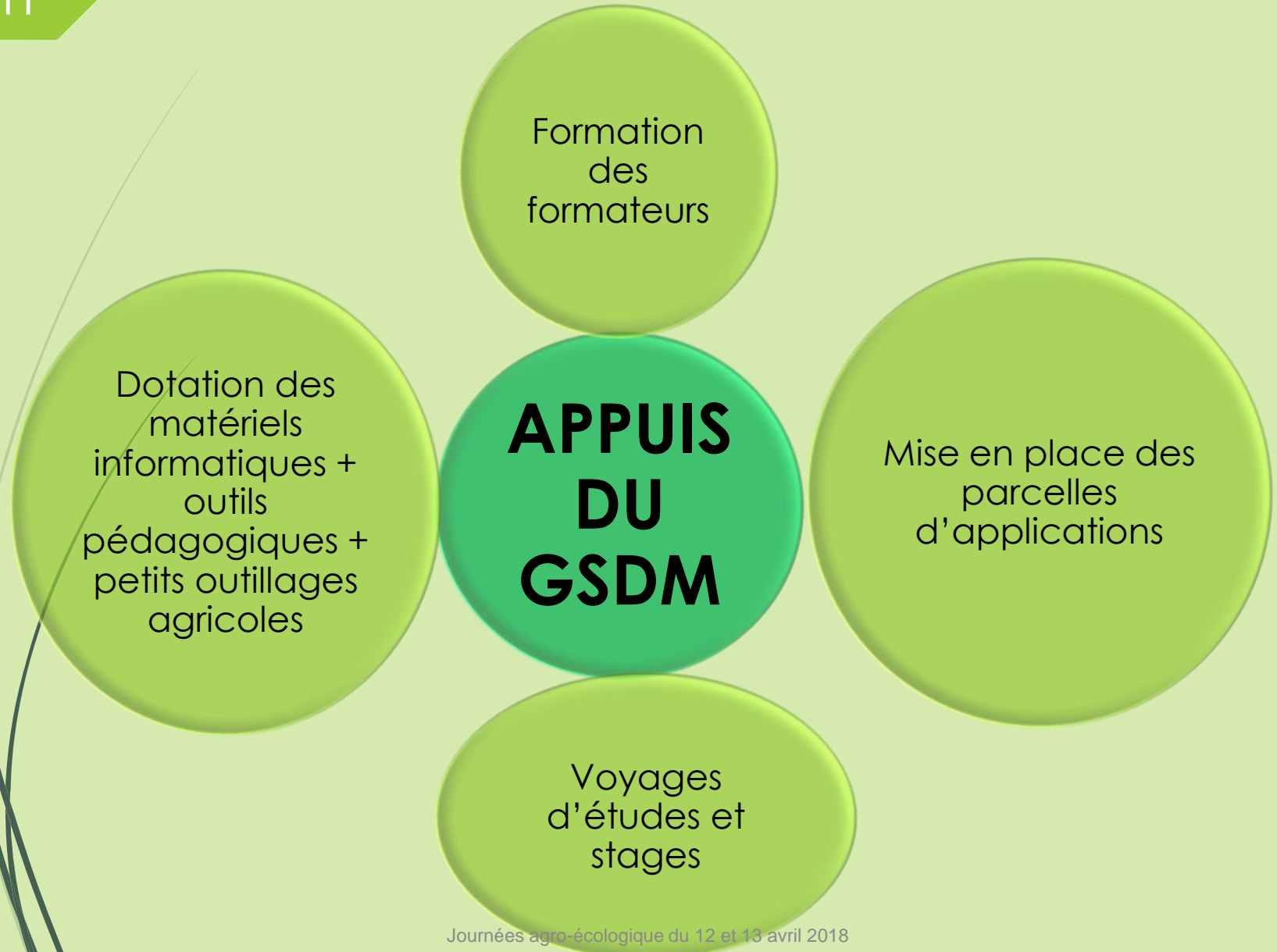
## EFTA (École de Formation de Technicien Agricole)

### Formation initiale :

- Technicien agricole polyvalent
- Durée: 2 ans
- Diplôme obtenu: Brevet de Technicien Supérieur Agricole (BTSA)

### Formation de spécialisation sur la base des référentiels nationaux dont le référentiel national en AE

- Technicien spécialisé
- Durée: 1 an dont Stage professionnel
- Diplôme obtenu: Certificat de spécialisation en AE



# Un capital important: le site d'Ivory dans le Moyen Ouest et le CEP d'Iandraina dans le Sud Est

12

## Site IVORY

Site de démonstration et de formation  
Application des recherches et développement

Accueil des visiteurs  
Procuration de semences pour la diffusion de l'AE

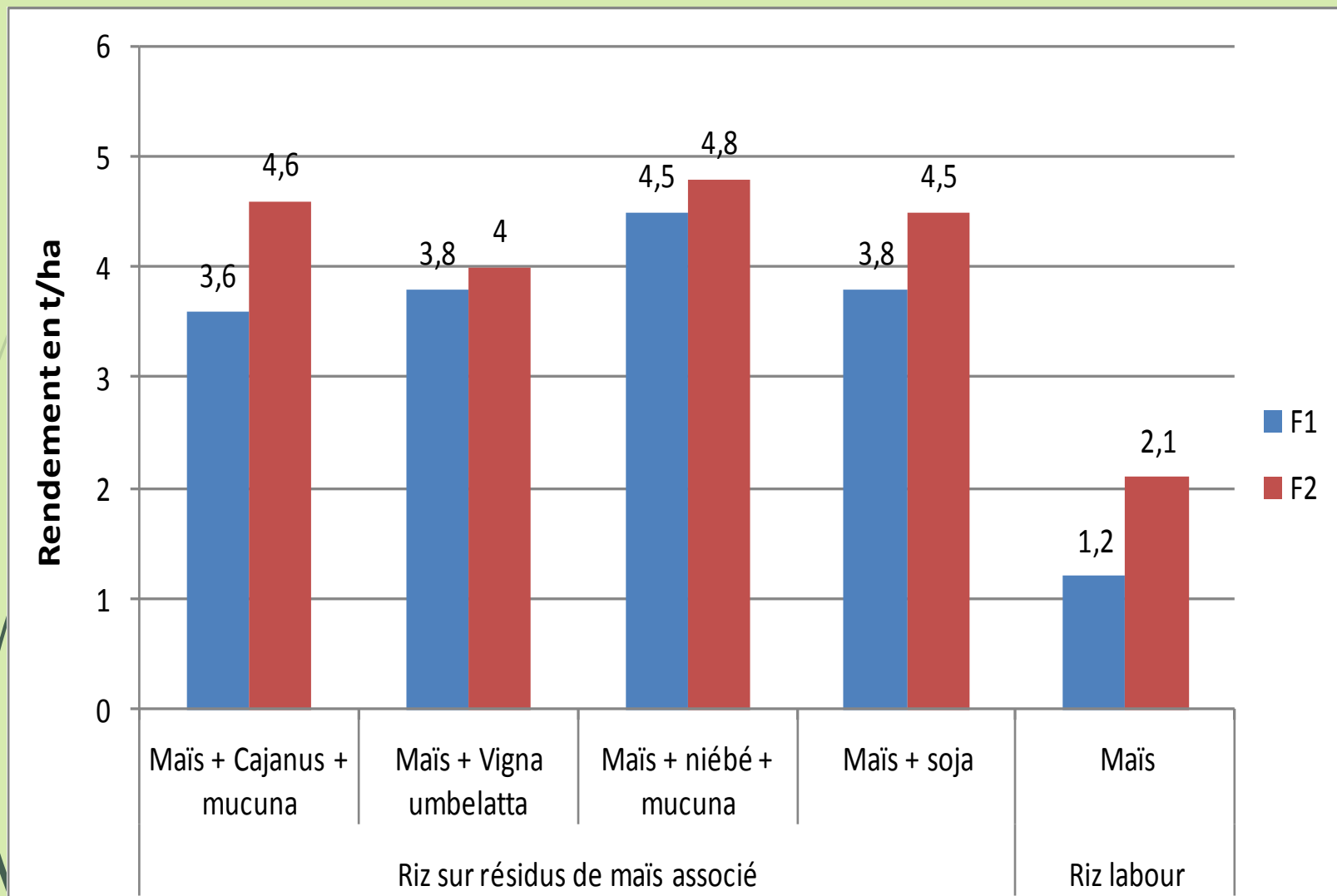
## CEP Iandraina

Champ école appartenant à des paysans  
Formation des intervenants locaux et des paysans environnants

Accueil des visiteurs  
Procuration de semences pour la diffusion de l'AE

# Des rendements stables pérennisés sur 16 ans sans travail du sol

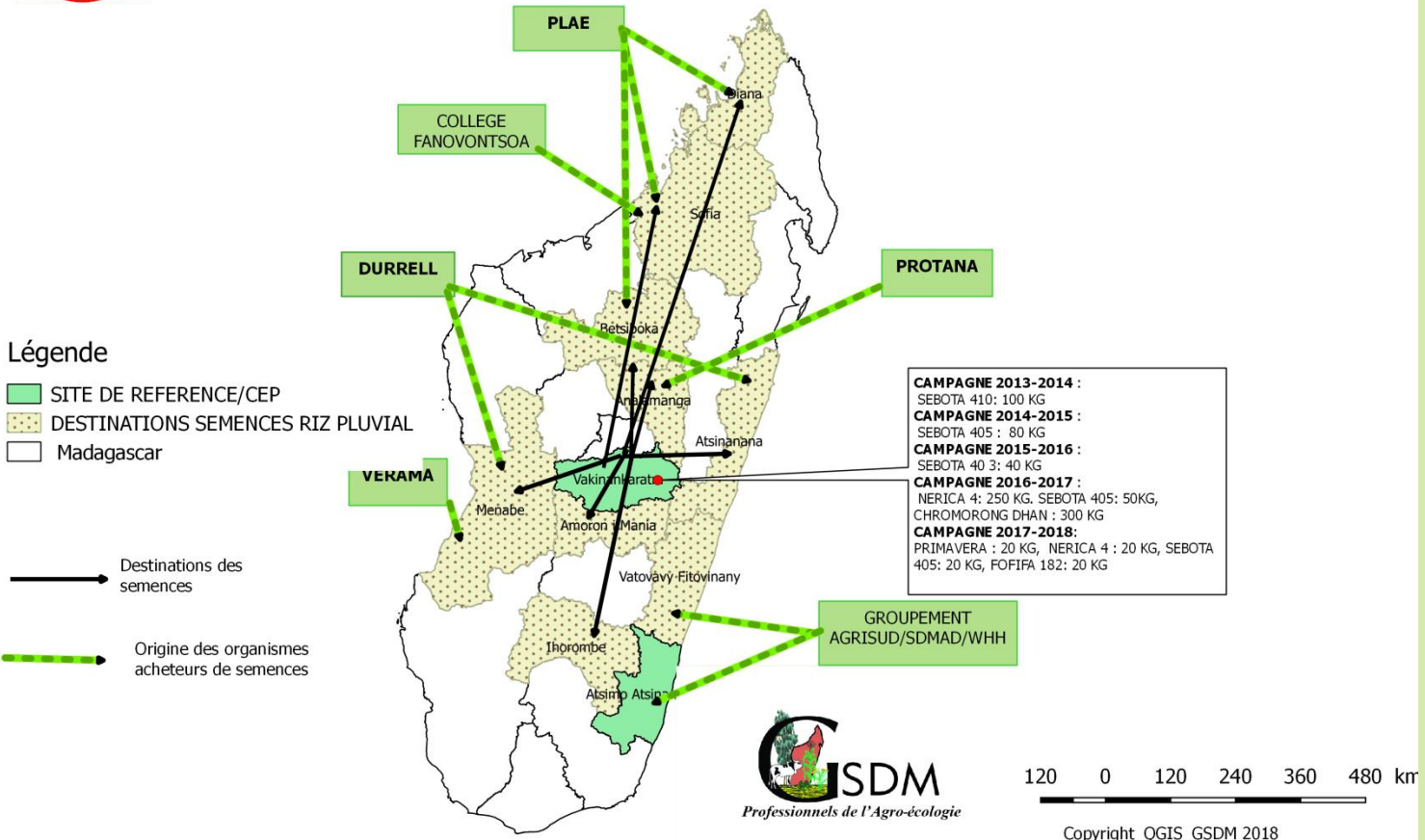
13



# Impact du d'Ivory et du réseau paysans au niveau national



## DESTINATIONS DE SEMENCES PROVENANT DU SITE IVORY ET DES RESEAUX PAYSANS AUTOUR DU SITE SEMENCES DE RIZ PLUVIAL



# Impact du d'Ivory et du réseau paysans au niveau national

15



## DESTINATIONS DES SEMENCES PROVENANT DU SITE IVORY ET DES RESEAUX PAYSANS AUTOUR DU SITE

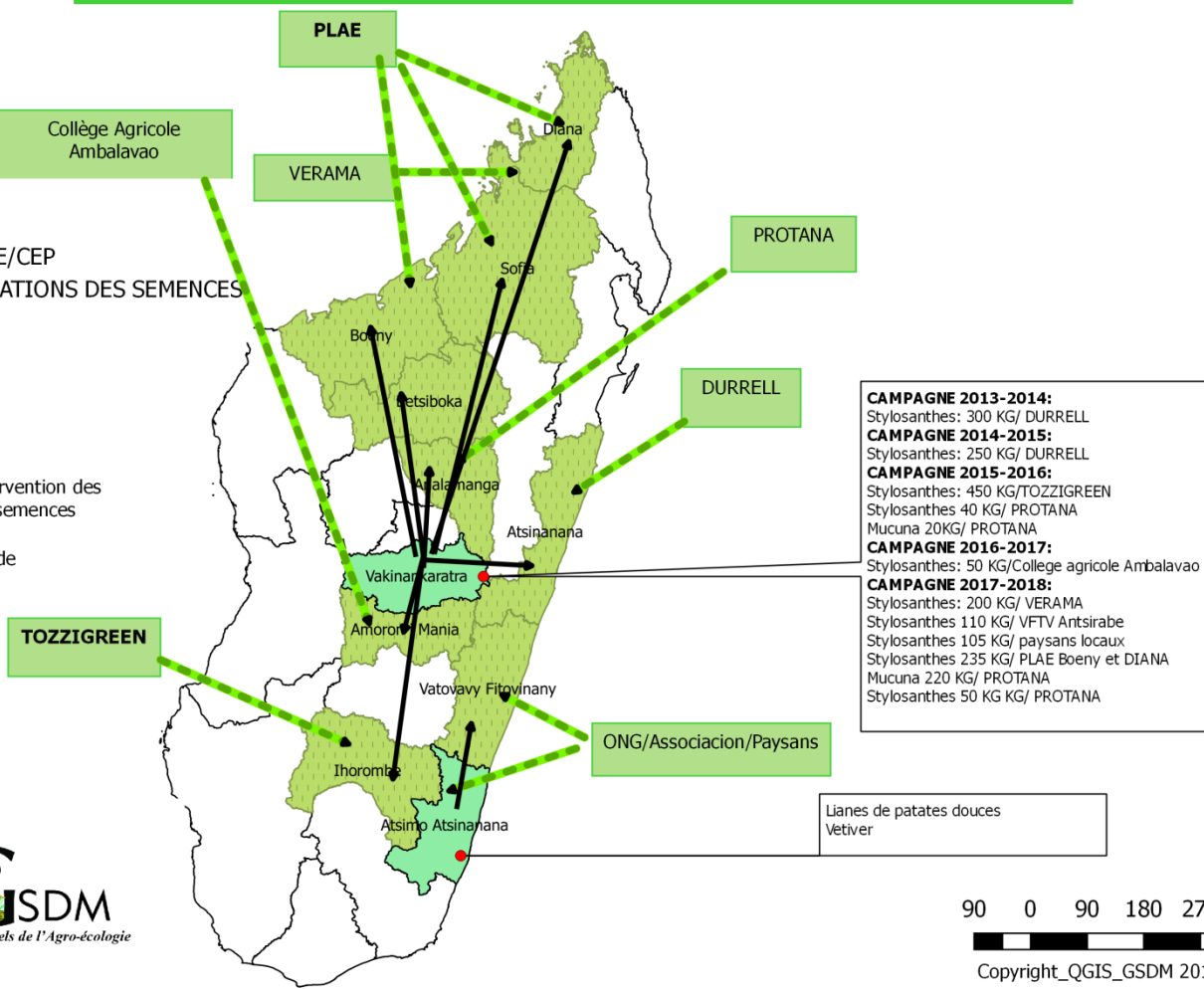


### SEMENCES DE PLANTES DE COUVERTURES

#### Légende

- SITE DE REFERENCE/CEP
- REGION DE DESTINATIONS DES SEMENCES
- Madagascar

- Régions d'intervention des acheteurs de semences
- Destinations de semences



**L'équipe du GSDM vous remercie de votre attention**



[www.gsdm-mg.org](http://www.gsdm-mg.org)