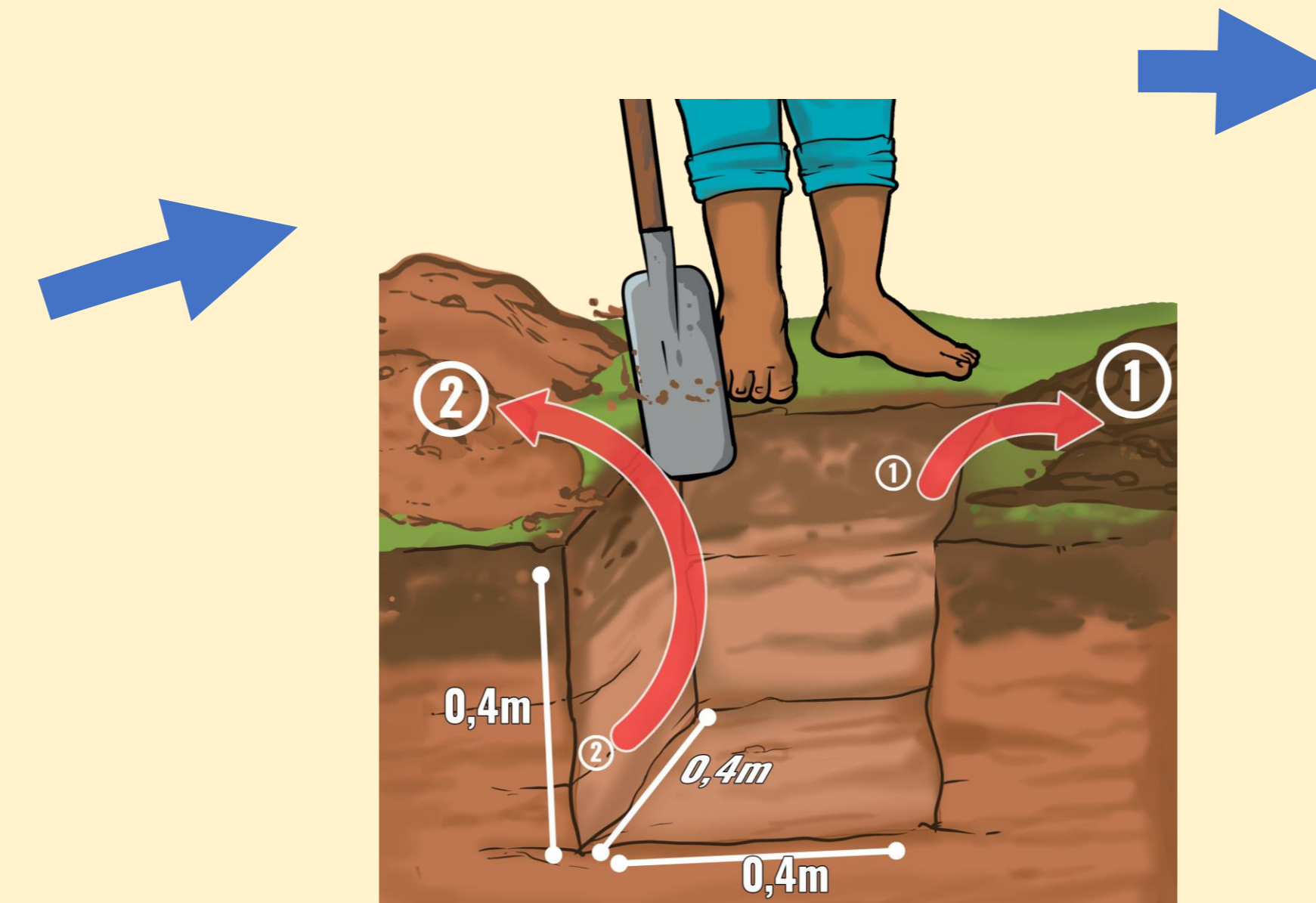


Septembre : production de jeune plant



Novembre - janvier:
Trouaison ou labour

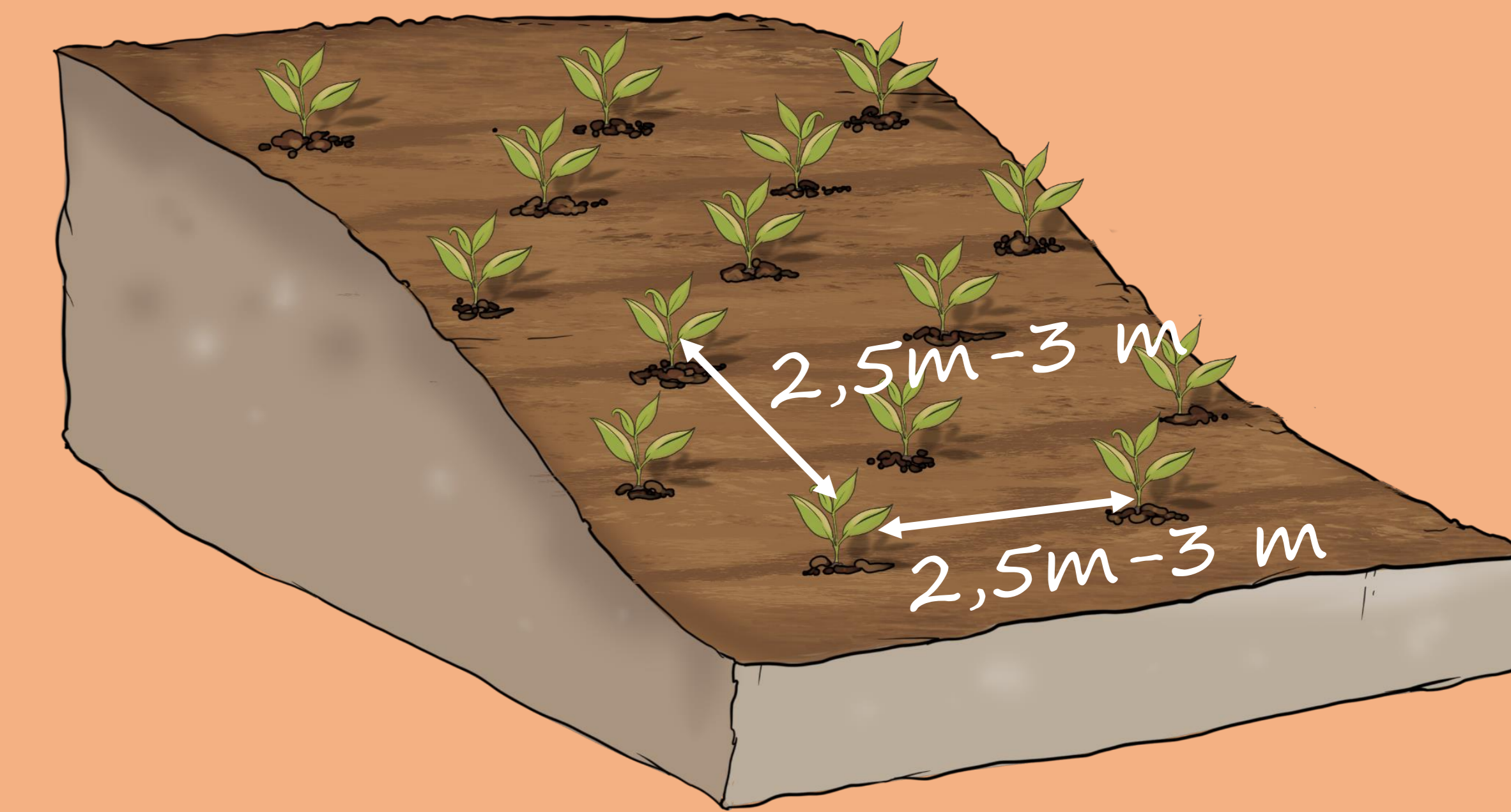


Trou: 40 cm x 40 cm
x 40 cm

Décembre - Février : Plantation



Enlever la gaine
en plastique



Ecartement : 2,50 m à 3 m
(1300 - 1600 pieds/ha)

Août : Connaitre le lieu
de reboisement, choisir
l'essence à planter



- ✓ Protège le sol de l'érosion:
diminue l'effet splash de la pluie
- ✓ Augmente l'infiltration de l'eau
- ✓ Produit de bois
- ✓ Fixe le sol par la racine

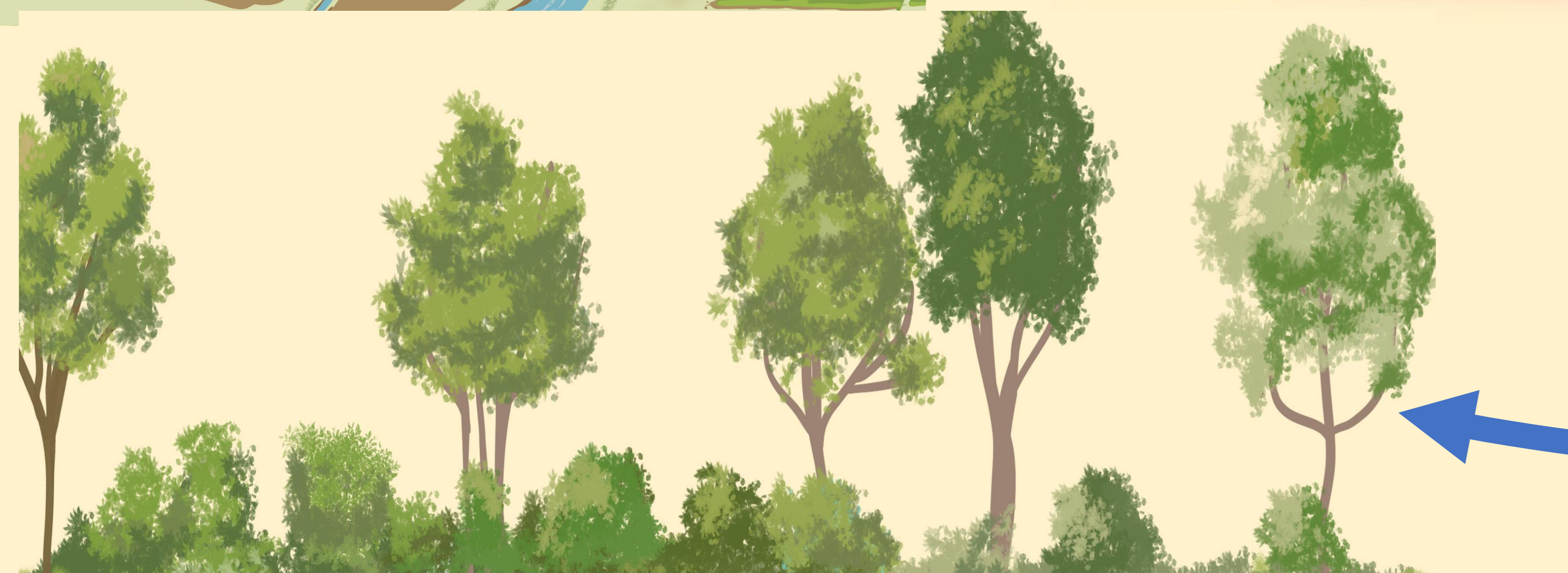
Juin : mise en place d'un
pare-feu



Juin : Nettoyage et élagage



Mélange possible d'arbre et d'arbuste



Crédits photographiques : ECO Consult, GSDM