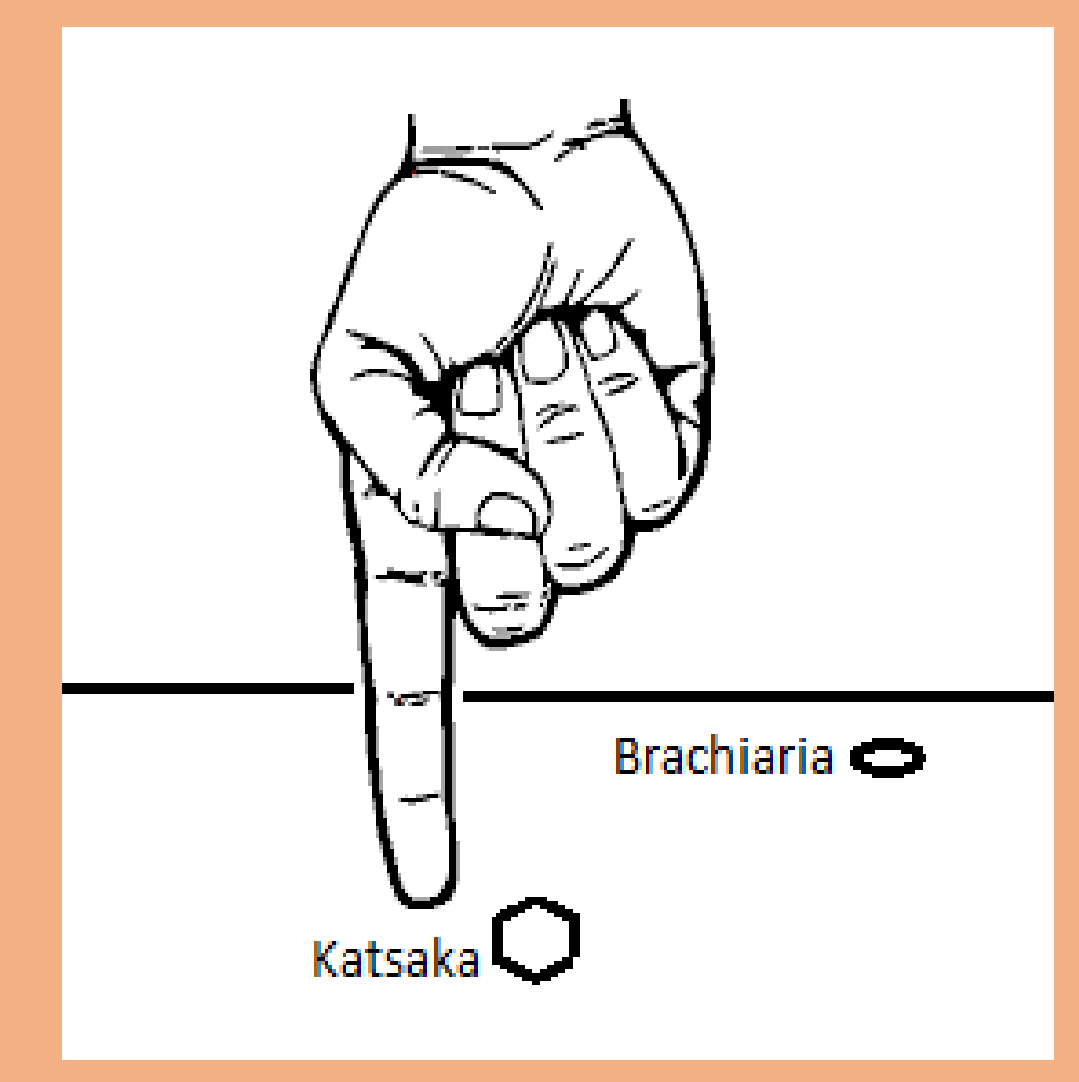


La culture de Brachiaria

Semis

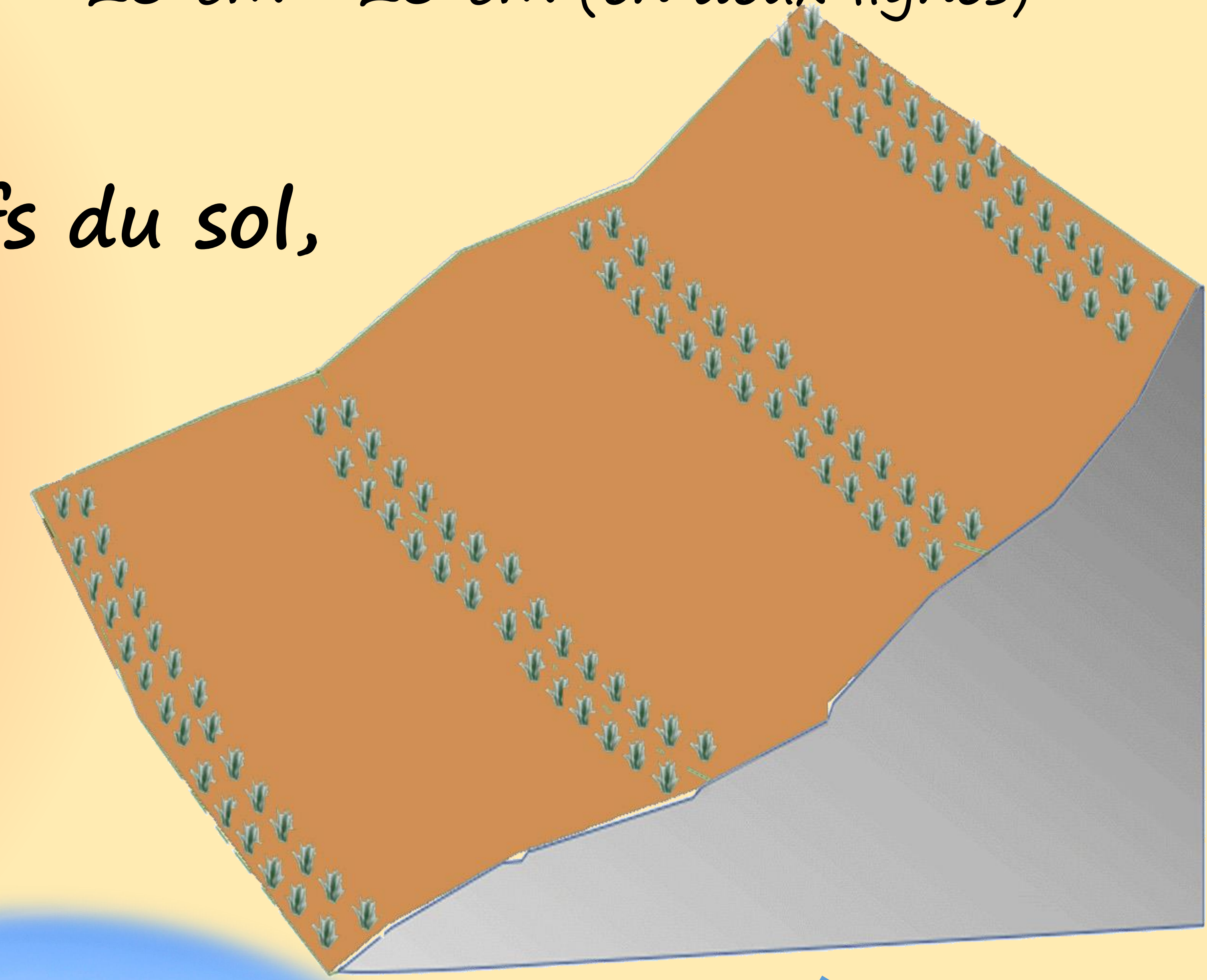
Profondeur de semis:
Moins de 3 cm (inférieur
au deux-tiers de l'index)



Ecartement pour une plantation de
bande enherbée:
Culture suivant la courbe de niveau:
25 cm * 25 cm (en deux lignes)

Ecartement pour une production d'herbe:
Culture en ligne: 30 cm * 50 cm

- Protège la couche arable,
- Recycle les éléments nutritifs du sol,
- Fourrage pour le bétail,
- Reste verte toute l'année.



Les racines vont en
profondeur



Crédits photographiques ECO Consult, GSDM

